



# REBANADORA DE ENGRANES 837-A

| COBACORP

Fabricada en aluminio anodizado  
pureza del 96% y cuchilla de acero  
al cromo duro, de 370 mm de Ø.

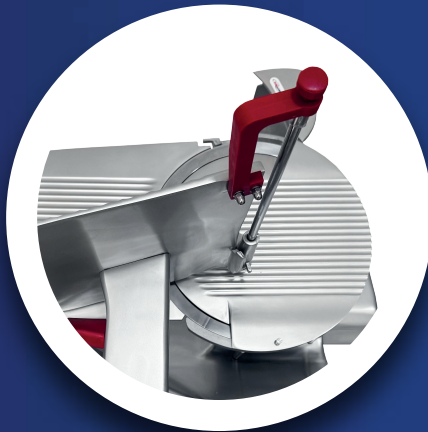
Cuenta con afilador integrado



- **Capacidad de corte de 270x 290 mm**
- **Motor de .80 HP**
- **Rebana carne congelada de -4 °C \***  
(Dependiendo el producto)



## CARACTERÍSTICAS



### SEGURIDAD

Protección para cubierta de cuchilla permanente, incluso cuando se quita la pleca.



### LIMPIEZA

La rebanadora se desmonta rápidamente sin herramientas para facilitar la limpieza.

## DATOS TÉCNICOS

CONCEPTO	ESPECIFICACIONES
Diámetro de cuchilla	370 mm de Ø
Dimensiones	825 x 695 x 690 mm
Espesor de corte	0-22 mm
Motor	.80HP
Alimentación eléctrico	110 V Monofásico
Peso	49 Kg

### DIMENSIONES

