

NS39V

Double Curved Fixed Glass Merchandiser

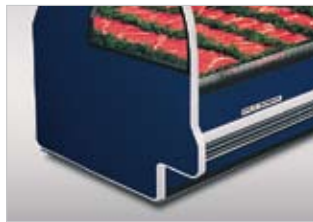




NS39VL3 (3000 SERIES)



NS39V1 (2500 SERIES)



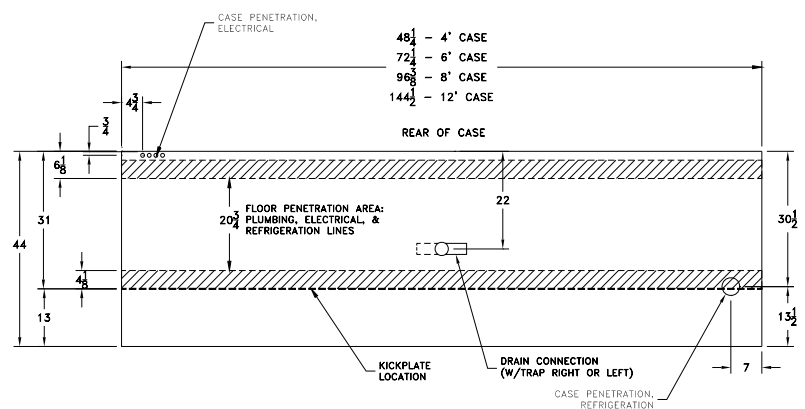
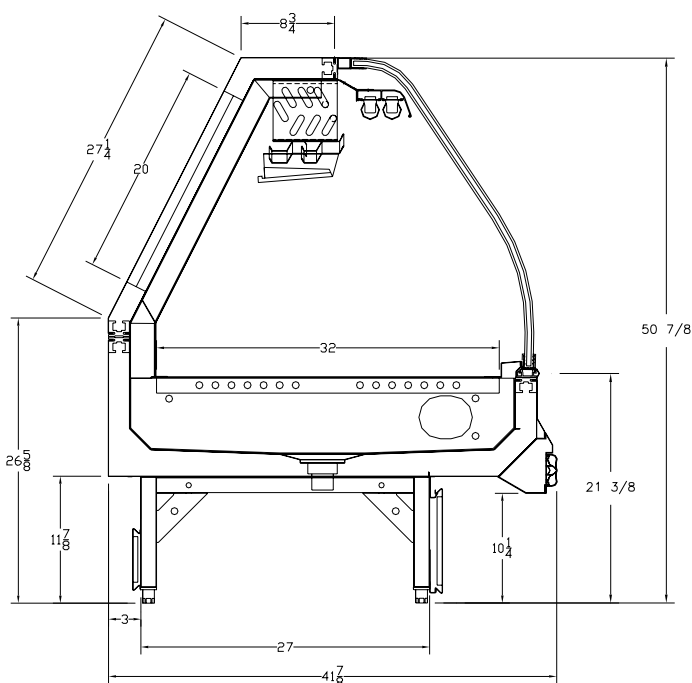
NS39V3 (3000 SERIES)

Capacidades	4'	6'	8'	12'
Área de revestimiento	8.4 ft ²	12.6 ft ²	16.9 ft ²	29.3 ft ²
Capacidad Cúbica	14.6 ft ³	22 ft ³	29.3 ft ³	43.9 ft ³
Dimensiones	4'	6'	8'	12'
Longitud total (sin extremos)	48.19"	72.25"	96.375"	144.5"
Grosor - Par de extremos	3"	3"	3"	3"
Datos de la caja	4'	6'	8'	12'
Amperaje anticondensación	N/A	N/A	N/A	N/A
Amperaje estandar del ventilador	N/A	N/A	N/A	N/A
Amperaje de luz	0.43	1.04	1.04	1.68
Amperaje de carga predeterminada (si es electrica)	N/A	N/A	N/A	N/A
Temperatura del evaporador (°F)	+20°	+20°	+20°	+20°
Requisitos de BTU/hora	1280	1920	2560	3840

Descongelación	Por Día	A prueba de fallos	Terminación
Ciclo de apagado - NS39V	1	80 min.	TIEMPO

Velocidad del aire de descarga	Temperatura del aire de descarga
Gravedad	N/A

Todos los datos eléctricos se basan en 115V y estantes sin iluminación



WWW.MASREFRIGERACION.MX



811538703



Av. Fco I. Madero #2116, Colonia Obierta Monterrey N.L.